

**СЛУЖБА
строительного надзора
и жилищного контроля
красноярского края**

Руководителям управляющих
компаний
(по списку)

Парижской Коммуны, д. 33,
г. Красноярск, 660049
Факс: (391) 212-45-88
Телефон: (391) 212-46-31
<http://www.krasnadzor.ru>
E-mail: public@krasnadzor.ru
ОКОГУ 23260,
ОГРН 1052460100582
ИНН/КПП 2460071727/246001001

24.03.2020 № *100-3290/02*
На № _____ от _____

О принятии профилактических мер

В целях применения профилактических мер, направленных на предупреждение распространения на территории Красноярского края новой коронавирусной инфекции, вызванной 2019-nCov, служба строительного надзора и жилищного контроля Красноярского края предлагает разместить сведения на информационных досках в МКД о необходимости проведения профилактических мероприятий в соответствии с рекомендациями Роспотребнадзора.

Дополнительно служба предлагает усилить меры по санитарной обработке общего имущества собственников МКД, в частности: подъездов, лифтового оборудования и т.д.

Приложение: письмо с рекомендациями Роспотребнадзора

Временно замещающий должность
руководителя службы



А.П. Кузнецов

COVID-19

ПРАВИЛА ПРОФИЛАКТИКИ НОВОЙ КОРОНАВИРУСНОЙ ИНФЕКЦИИ

ЗАЩИТИ СЕБЯ

РОСПОТРЕБНАДЗОР

ЕДИНЫЙ КОНСУЛЬТАЦИОННЫЙ ЦЕНТР
РОСПОТРЕБНАДЗОРА 8-800-555-49-43



Закрывайте рот и нос при чихании и кашле



Антисептиками и мылом с водой обрабатывайте руки и поверхности



Щеки, рот и нос закрывайте медицинской маской



Избегайте людных мест и контактов с больными людьми



Только врач может поставить диагноз – вызовите врача, если заболели



Используйте индивидуальные средства личной гигиены

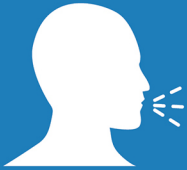
ЧТО НАДО ЗНАТЬ О КОРОНАВИРУСЕ



МИНИСТЕРСТВО
ЗДРАВООХРАНЕНИЯ
РОССИЙСКОЙ ФЕДЕРАЦИИ

КОРОНАВИРУС – это возбудитель ОРВИ, при котором отмечается выраженная интоксикация организма и проблемы с дыхательной и пищеварительной системами.

Вирус передается



Воздушно-капельным путем при чихании и кашле



Контактным путем

Как не допустить



Не выезжать в эпидемиологически неблагоприятные страны



Избегать посещения массовых мероприятий



Чаще мыть руки



Использовать медицинские маски



Избегать близкого контакта с людьми, у которых имеются симптомы заболевания

Симптомы

Повышенная утомляемость

Ощущение тяжести в грудной клетке

Повышение температуры, озноб

Заложенность носа

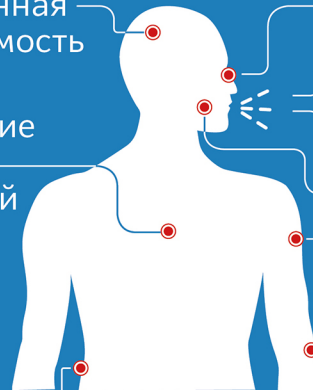
Чихание

Кашель

Боль в горле

Боль в мышцах

Бледность



Осложнения

Сепсис

Проблемы с ЖКТ (у детей)

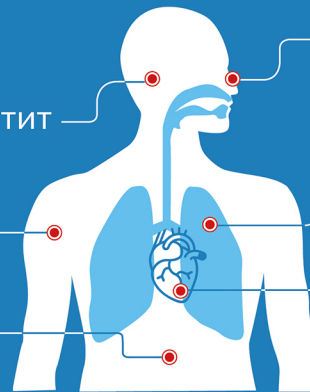
Отит

Синусит

Бронхит

Пневмония

Миокардит (воспаление сердечной мышцы)



Что делать, если...



Обратиться к врачу



Не заниматься самолечением